



# *Cubiertas Deportivas*

“Protección, resistencia y estética”



Quito Tenis & Golf Club



[www.tenzo.ec](http://www.tenzo.ec)



099 900-4021



Tenzo.ec

# ¿Qué es una cubierta deportiva?

Las Cubiertas Deportivas BRIGHT son estructuras que cumplen las mismas funciones de protección a factores climáticos que una cubierta de construcción clásica pero más estéticos y sostenibles, fabricados con estándares de calidad y seguridad alemanes, y puede entrar en operación en noventa días.



## Beneficios

**Versatilidad:** Las Cubiertas Deportivas BRIGHT son inversiones inteligentes que permiten transformar áreas abiertas en ambientes seguros y espaciosos, diseñados a la medida de cada necesidad.

**Utilidad:** Con las estructuras de BRIGHT se puede usar de forma continua el área en donde se instaló la cubierta sin importar las condiciones climáticas.

# Algunos de nuestros proyectos deportivos

## Coliseo Semi-Indoor-QTGC



**Más Espacio:** Uno de los beneficios de las Cubiertas Deportivas BRIGHT, es la capacidad de proporcionar más espacio para actividades deportivas y recreativas en comparación con las soluciones tradicionales. Esto sugiere versatilidad y amplitud.

**Más seguridad:** Las Cubiertas BRIGHT pueden ayudar a reducir el riesgo de lesiones por caídas o golpes. Esto se debe a que proporcionan una superficie de juego más uniforme y estable con respecto a su luminosidad.



# Algunos de nuestros proyectos deportivos

---

## Cubierta Semi-Indoor Club River Beach-Samborondón



## Cubierta Semi-Indoor GTC-Anexo Samborondón



**Mayor comodidad:** Las cubiertas pueden ayudar a mejorar la comodidad de los deportistas, ya que proporcionan un ambiente más agradable y confortable. Esto se debe a que estas estructuras reducen la humedad y la temperatura, lo que puede ayudar a los deportistas a rendir mejor.

**Iluminación:** Las Cubiertas Deportivas BRIGHT no necesitan iluminación artificial durante el día, porque sus membranas permiten el paso del 100% de luz natural pero también protegen a los deportistas de los rayos UV.





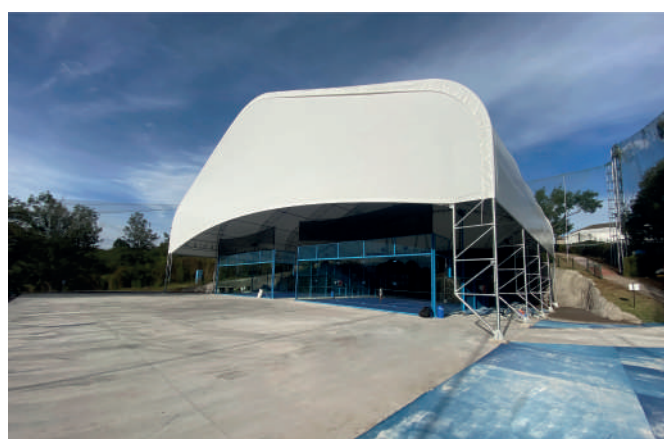
# Proyectos en clubes deportivos

---

## Club de alto rendimiento Indoor La Pala-Quito



## Cubierta Semi-Indoor Club Los Arrayanes-Quito



## Cubierta Semi-Indoor Arena Pádel-Samborondón



## KRON TIPO II 15 AÑOS DE GARANTÍA

ISO 14001

Descripción	Características técnicas	Normas
Malla de soporte	Poliéster de alta tenacidad 1100 Dtex tratamiento anti-capilaridad Low-wick	DIN 60001
Tratamiento de la superficie	PVC por los dos lados PVDF por la cara externa Color blanco 415 / Dióxido de Titanio TiO2	
Peso total	1100 g/m <sup>2</sup> 32 oz/yd <sup>2</sup>	DIN EN ISO 2286-2
Espesor	0.9 mm	DIN EN ISO 2286-2
Ancho	300 cm 118 in	DIN EN ISO 2286-1
Resistencia a la tracción	5600/5200 N/5 cm 629/585 lbf/in	DIN EN ISO 1421
Resistencia al desgarro	850/750 N 191/169 lbf	DIN 53363
Adhesión	120 N/5 cm 13 lbf/in	DIN 53357
Transmisión lumínica	~5%	@550nm
Reacción al fuego	C-s2,d0 - Ignifuga	EN 13501-1
Metodología de soldado	Térmica y alta frecuencia	
Aplicación	Grandes proyectos de arquitectura textil	
Garantía en aplicación Respaldado por Industrias KRON	15 años	

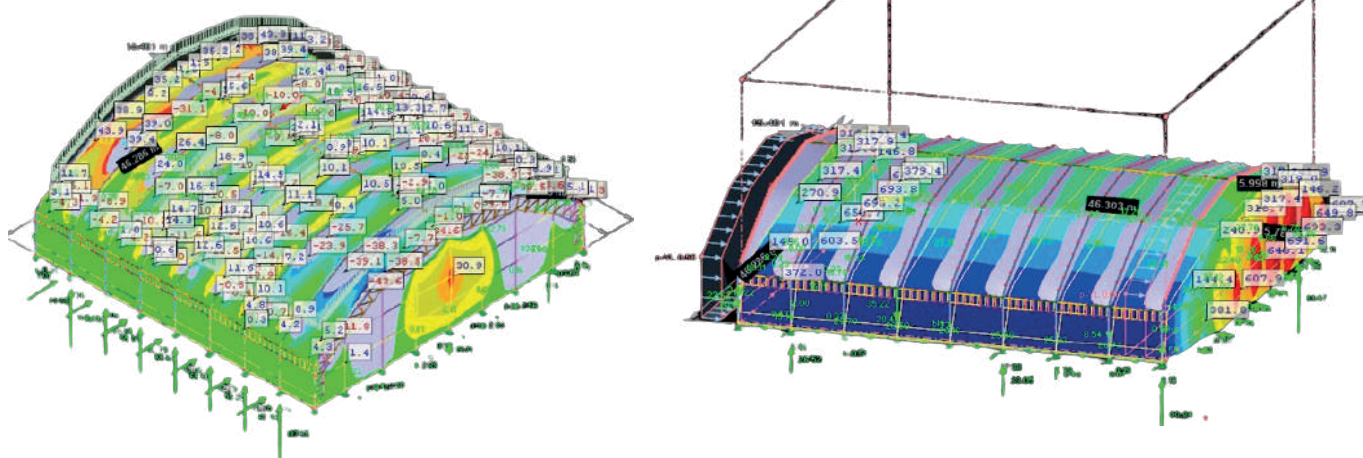


# Tecnología Alemana de cálculo y diseño

**LA SEGURIDAD** es nuestra principal preocupación al momento de diseñar nuestros proyectos, por este motivo empleamos un sofisticado software alemán el mismo utilizado para calcular y diseñar coliseos y estadios en europa.

1. **Resistencia:** Fabricada en acero estructural, 100% empernada calculadas para resistir vientos constantes de 70km/h y ráfagas de 100km/h.
2. **Móviles:** Fabricadas como permanentes pero diseñadas para poder ser desarmadas, movidas o reacondicionadas.
3. **Calidad:** Fabricamos con SGC: ISO 9001:2015, por un experimentado equipo de expertos metalmeccánicos, las estructuras son galvanizadas en baño de inmersión o pintadas con tecnología electroestática al horno.
4. **Equipo de ingeniería:** Contamos con un equipo de ingeniería propio compuesto por ingeniería civil, estructural, mecánica y arquitectura lo que nos permite diseñar, calcular y fabricar de manera integral nuestros proyectos.
5. **Experiencia:** Más de 70.000 m<sup>2</sup> de cubiertas fabricadas.
6. **Asesoría:** Diseñamos su proyecto hasta la entrega llave en mano.

Modelo de verificación de cargas





# Sostenibilidad

---

Las estructuras de TENZO cumplen con 3 ODS:



No requiere iluminación durante el día.



Estructuras 100% reciclables, no deja "foot print".



Las BRIGHT membranas generan 4 veces menos emisiones de CO2 que una construcción tradicional.



*Más de 70 mil m2 fabricados e instalados*

---



**Oficinas:**

Av. Eloy Alfaro N64-250  
y Manuel Ambrosi  
Quito- Ecuador

**Contacto:**

Ing. Manuel Malo  
+593 99 900-4021  
(593-2) 6005252

*Exportamos a toda América latina, Centro américa  
y el Caribe*



[www.tenzo.ec](http://www.tenzo.ec)



099 900-4021



Tenzo.ec